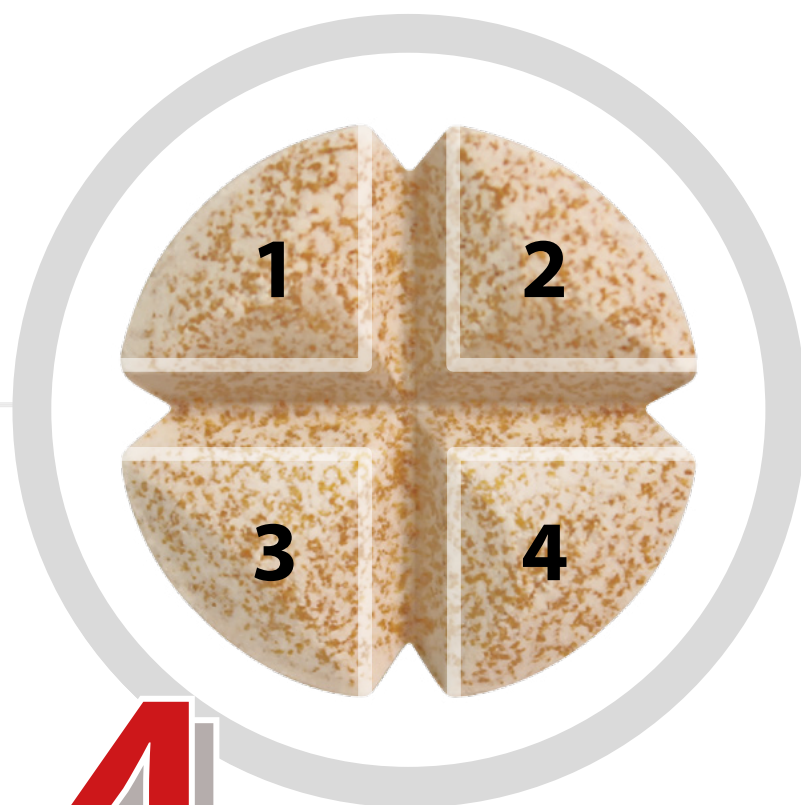


Cardisure

Pimobendane



4 BONNES RAISONS
DE LE CHOISIR

Pimobendane



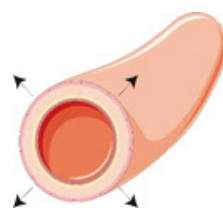
UNE DOUBLE ACTION POUR PROTÉGER LA FONCTION CARDIAQUE

Cardisure est indiqué **chez le chien** dans le cadre du traitement de l'**insuffisance cardiaque congestive** due à une insuffisance valvulaire (régurgitation mitrale et/ou tricuspidiennne) ou à une cardiomyopathie dilatée.



1 Inotrope positif

Il améliore la contractilité du cœur sans augmenter le besoin en oxygène



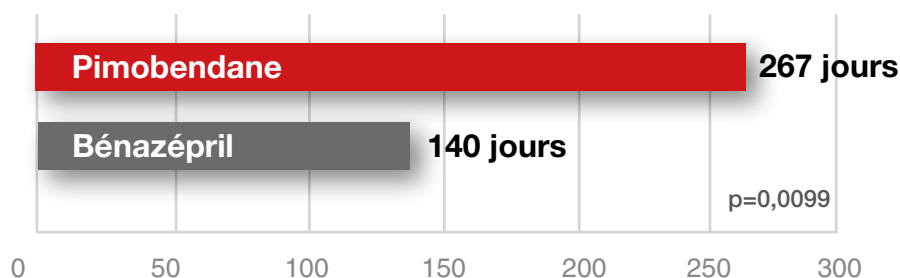
2 Vasodilatateur puissant

Il diminue le travail du myocarde en réduisant la pré- et la post-charge

UNE ESPÉRANCE DE VIE PLUS LONGUE QU'AVEC LE BÉNAZÉPRIL

L'étude QUEST (2008)¹ compare les effets du **pimobendane** (0,2–0,3 mg/kg/12h PO) et du chlorhydrate de **bénazépril** (0,25–1,0 mg/kg/j PO) sur les durées de survie de chiens atteints d'insuffisance cardiaque congestive causée par un **Maladie Valvulaire Mitrale Dégénérative** (MVMD). Cette large étude a été menée sur 260 chiens de propriétaires (124 pour le groupe 'pimobendane', 128 pour le groupe 'bénazépril', 8/260 chiens ont été exclus), représentant un panel de 31 races différentes et recrutés dans 28 centres vétérinaires à travers 11 pays dans le monde.

Durée de survie médiane (jours)



Résultats :

Les chiens traités avec du pimobendane ont présenté une durée de survie presque deux fois supérieure à celle des chiens traités avec du bénazépril.

CARDISURE®. CARDISURE® 1,25 mg / CARDISURE® 2,5 mg / CARDISURE® 5 mg / CARDISURE® 10 mg. Comprimés pour chiens

Composition : CARDISURE® 1,25 mg : Pimobendane 1,25 mg, excipients qsp 1 comprimé sécable de 225 mg – CARDISURE® 2,5 mg : Pimobendane 2,5 mg, excipients qsp 1 comprimé quadrisécable de 450 mg – CARDISURE® 5 mg : Pimobendane 5 mg, excipients qsp 1 comprimé quadrisécable de 900 mg – CARDISURE® 10 mg : Pimobendane 10 mg, excipients qsp 1 comprimé quadrisécable de 1800 mg. Indications : Chez les chiens : Traitement de l'insuffisance cardiaque congestive due à une insuffisance valvulaire (régurgitation mitrale et/ou tricuspidiennne) ou à une cardiomyopathie dilatée. Contre-indications : Ne pas administrer en cas de cardiomyopathies hypertrophiques ou dans le cas d'états cliniques où l'augmentation du débit cardiaque n'est pas possible pour des raisons fonctionnelles ou anatomiques (par exemple sténose aortique). Effets indésirables : Un effet chronotrope positif modéré et des vomissements peuvent survenir dans de rares cas. Toutefois, ces effets sont liés à la dose et peuvent être évités par une réduction de la dose. Dans de rares cas, on a observé une diarrhée passagère, de l'anorexie ou de la léthargie. Bien qu'une relation avec le pimobendane n'ait pas été clairement établie, dans de très rares cas des signes d'effets sur l'hémostase primaire (pétéchies sur les muqueuses, hémorragies sous-cutanées) ont été observés durant le traitement. Ces symptômes disparaissent à l'arrêt du traitement. Dans de rares cas, une augmentation de la régurgitation mitrale a été observée durant un traitement chronique au pimobendane chez des chiens atteints d'insuffisance mitrale. La surveillance de la fonction et de la morphologie cardiaques est recommandée chez les animaux traités au pimobendane. Catégorie : Liste I. AMM : CARDISURE® 1,25 mg FR/V/2053764 5/2011 – CARDISURE® 2,5 mg FR/V/5780165 2/2011 – CARDISURE® 5 mg FR/V/4940716 9/2011 – CARDISURE® 10 mg FR/V/1427317 1/2011. Usage vétérinaire. A ne délivrer que sur ordonnance.

Pimobendane

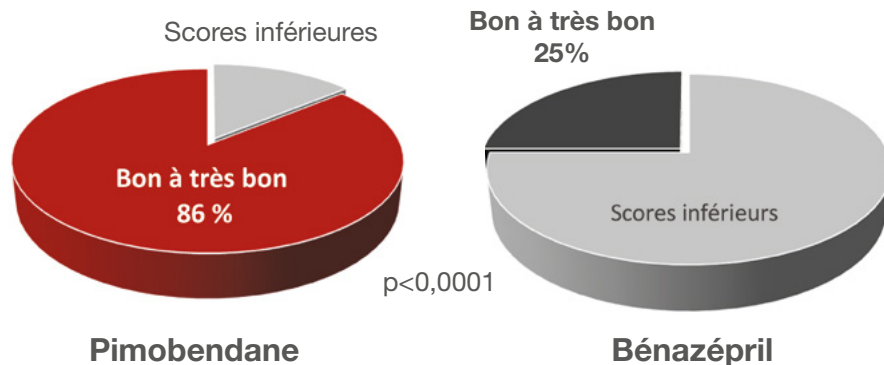


UNE QUALITÉ DE VIE AMÉLIORÉE PAR RAPPORT AU BÉNAZÉPRIL

L'étude de Lombard (2006)² compare les effets du **pimobendane** (0,2–0,3 mg/kg/12h PO) et du chlorhydrate de **bénazépril** (0,25–0,5 mg/kg/j PO) associés au furosémide, au bout de 56 jours sur des chiens atteints d'insuffisance cardiaque congestive. Elle a été menée sur 56 chiens de propriétaires, représentant un panel de 31 races différentes et recrutés dans 11 centres vétérinaires en Europe.

Un score d'efficacité clinique global a été attribué à chaque patient à J56. Parmi les paramètres pris en considération figurent l'évolution de l'insuffisance cardiaque (stade ISACHC) et les signes cliniques secondaires tels que résistance à l'effort, comportement, appétit, respiration, etc.

Score d'efficacité clinique globale

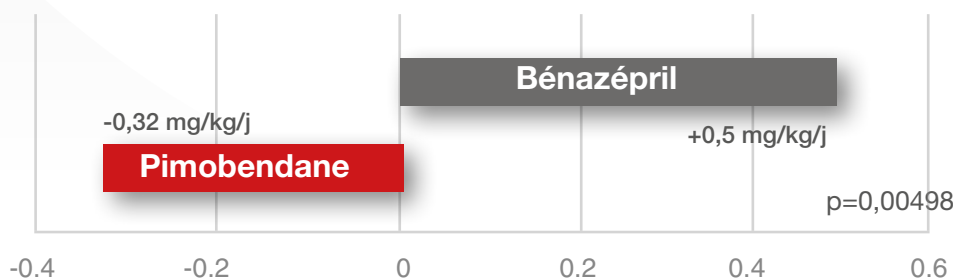


Résultats : 86 % des chiens traités au pimobendane présentaient un score « Bon » à « Très bon » contre seulement 25% des chiens traités au bénazépril.

DES QUANTITÉS DE FUROSÉMIDE DIMINUÉES

L'étude de Lombard (2006)² a également mis en évidence l'évolution des doses de furosémide quotidiennes nécessaires au bout de 56 jours entre le groupe traité au pimobendane et celui traité au bénazépril.

Variation de la dose de furosémide nécessaire de J0 à J56



Résultats : La dose moyenne de furosémide quotidienne a diminué chez les chiens traités au pimobendane alors qu'elle a augmenté sous bénazépril.

Bibliographie

1. Häggström J, Boswood A, O'Grady M, *et al.* Effect of pimobendan or benazepril hydrochloride on survival times in dogs with congestive heart failure caused by naturally occurring myxomatous mitral valve disease: the QUEST study. *J Vet Intern Med.* 2008;22(5):1124–1135.

2. Lombard C. *et al.* Clinical Efficacy of Pimobendan Versus Benazepril for the Treatment of Acquired Atrioventricular Valvular Disease in Dogs. *J Am Anim Hosp Assoc* 2006;42:249-261

Cardisure Pimobendane



4 BONNES RAISONS DE LE CHOISIR

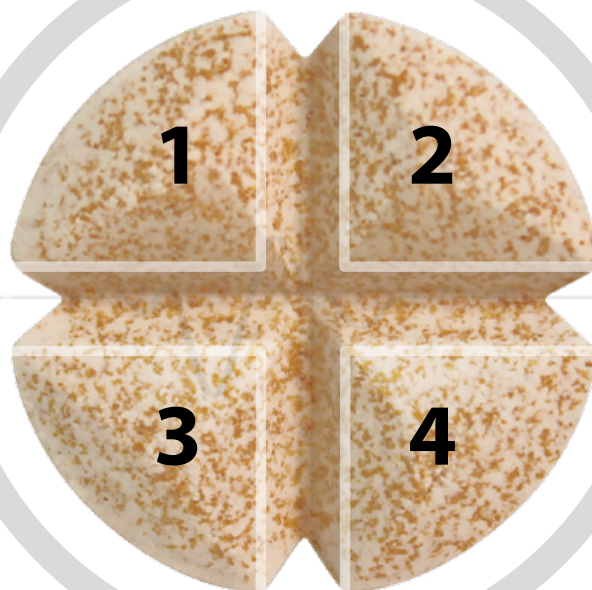
Comprimés quadriséables

Pour un dosage précis*



Economique

Jusque 18 % moins cher
que le produit princeps**



Aromatisé

Un arôme naturel de viande
pour faciliter l'observance



Blisters

Pour adapter votre
délivrance à chaque patient

4 DOSAGES POUR UNE THÉRAPIE ADAPTÉE À CHAQUE PATIENT



Le dosage quotidien varie de
0,2 à 0,6 mg/kg avec une dose
recommandée de 0,5 mg/kg
répartie en deux administrations
quotidiennes : une moitié le matin et
l'autre moitié 12 heures plus tard.

Il est recommandé de traiter les
animaux environ 1 heure avant le
repas.

* Comprimés 1,25 mg bisécables
** Source tarif Centravet, octobre 2017